

LETTRE INFO

DU PEP-PAPI
GARONNE GIRONDINE

PROGRAMME D'ÉTUDES PRÉALABLES (PEP) AU PROGRAMME D' ACTIONS DE PRÉVENTION DES INONDATIONS (PAPI) DE LA GARONNE GIRONDINE



Hervé GILLE
Sénateur de Gironde,
Référent du PEP – PAPI
Garonne girondine

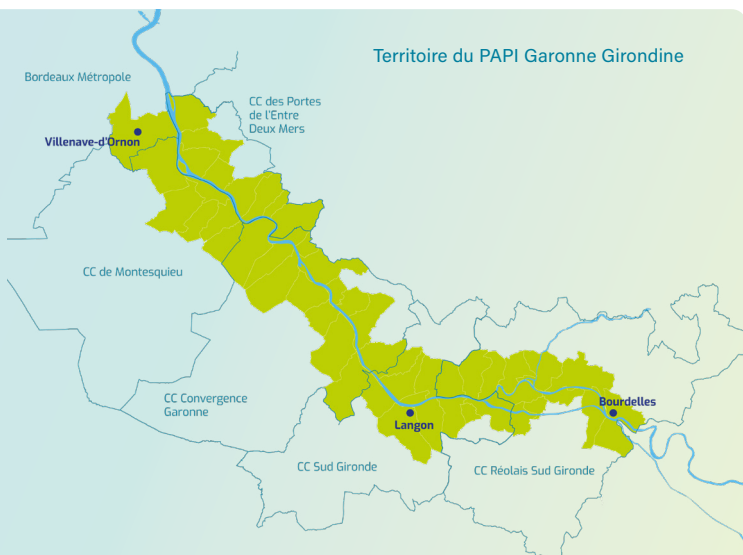
Partager, sensibiliser, informer pour mieux comprendre et agir : le défi du PAPI

L'année 2024 est une année décisive pour la mise en œuvre du PEP et la construction du PAPI. Il s'agit en effet, tout en poursuivant la phase de concertation du territoire, d'élaborer collectivement le PAPI d'ici décembre 2024.

Différents rendez-vous avec le territoire vont être programmés tout au long de l'année afin d'impliquer davantage les acteurs et la population, dans la définition et la validation de la stratégie et des actions du PAPI. Il s'agit d'informer, de sensibiliser, de concerter. Autant d'étapes pour mieux comprendre les enjeux du territoire, élaborer ensemble une stratégie partagée de gestion des inondations et réfléchir collectivement à des solutions permettant de réduire durablement les risques.

Le PEP PAPI, est un programme ambitieux, lancé en début 2022 avec 46 actions et un budget de plus de 3 millions d'euros. Il bénéficie du soutien financier de l'État, de l'Agence de l'Eau Adour-Garonne et des collectivités partenaires. L'analyse du bilan à mi-parcours réalisé en septembre 2023, est encourageante avec près de 75% des actions engagées et certaines déjà achevées, dont les résultats sont versés au PEP. Toutefois, des efforts supplémentaires sont nécessaires, notamment pour la mise en œuvre des actions « structurantes » décisives permettant d'engager la construction du PAPI.

Aussi, je vous invite d'ores et déjà à vous engager dans ce défi collectif et participer aux différents rendez-vous de la concertation. Unissons-nous pour élaborer le projet PAPI adapté à notre territoire, pour être prêt à le mettre en œuvre dès 2025.



58 communes



130 entreprises
en zone inondable*



10 000 habitants
en zone inondable, soit 10%
de la population totale*

*Pour un évènement centennal, sans
ouvrage de protection (données issues
du diagnostic du territoire)



Le PAPI de la Garonne girondine expliqué en images : une vidéo de quelques minutes, outil de communication pour les élus, permet de mieux percevoir les enjeux du territoire, l'organisation et la mise en œuvre du projet de PAPI Garonne girondine.



← [Pour la regarder](#)



Quelles sont les connaissances de la population ?

187 réponses

3/4 des sondés ne connaissent pas le SMEAG.

+ de 80% des sondés n'ont pas connaissance du PAPI.

70% des sondés ont déjà vécu une inondation.

3/4 des sondés ne s'estiment pas suffisamment formés aux bons comportements à adopter en cas d'alerte.

+ de 50% des sondés estiment avoir un niveau d'information nul ou faible sur les inondations sur le territoire.

45% des sondés seraient intéressés par un accompagnement pour la mise en place de mesures de réduction de la vulnérabilité de leur habitation.

Rencontres territoriales



4 Modules thématiques avec de nombreux intervenants : le service de Prévision des Crues, le SDIS 33, le département 33, l'observatoire des risques naturels de Nouvelle Aquitaine, etc.

DU TEMPS POUR LA CONCERTATION

Mi 2021
Lancement du PEP au PAPI pour 3 ans d'animation.

8 & 9 Février
Rencontres territoriales : informer et communiquer sur l'ensemble des thématiques de la prévention des inondations et sur les possibilités d'actions pour le futur PAPI.

Automne 2024
Ateliers de co-construction du programme d'actions & ateliers d'écriture des fiches actions : mobiliser et impliquer les futurs maîtres d'ouvrages.

2025
Dépôt du dossier PAPI

Les rendez-vous de concertation

Mise en œuvre du PEP

Journée d'échanges



29 septembre 2023
Journée d'échanges : identifier les préoccupations et les attentes de l'ensemble des acteurs du territoire quant à la future gestion des inondations.

Printemps 2024
Diagnostic du territoire et stratégie globale : échanges partages pour construire une stratégie commune.

Hiver 2024
Réunion publique pour informer la population sur le programme d'actions à venir et sur les démarches de réduction de la vulnérabilité de leurs biens.



Les outils d'information et de gestion de crise des communes

32 réponses

Lors d'un épisode pluvieux, les communes utilisent principalement les outils suivants :

93% Informations de la Préfecture

78% Vigicrues

60% Vigilance météo France

Les principaux outils utilisés pour informer sur le risque sont le DICRIM, le site internet de la mairie et l'affichage public.

90% des communes possèdent un Plan Communal de Sauvegarde. Pour plus de la moitié d'entre elles, il est en cours de révision.

≈40 participants de différentes structures. De nombreuses thématiques identifiées comme prioritaires :

- mener des actions de sensibilisation,
- apporter une réflexion globale à la réduction de la vulnérabilité des biens et des personnes,
- préciser la gouvernance du territoire.



Échelle de crue sur des murs de maisons au lieu-dit Port-de-Barsac en Gironde crue de la Garonne du 13 janvier 2022

LE BILAN À MI-PAROURS DU PEP (OCTOBRE 2023)

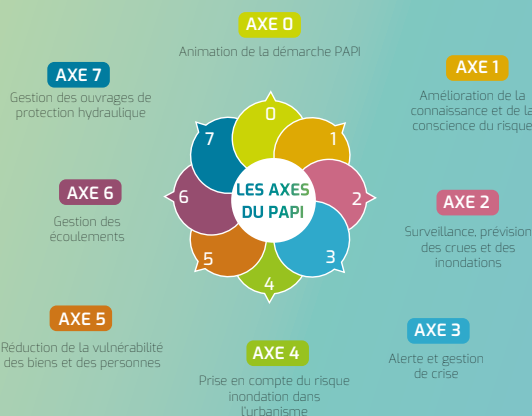
Lancé depuis presque deux ans, le Programme d'Études Préalables (PEP) au Programme d'Actions de Prévention des Inondations (PAPI) a permis d'engager des actions selon les différents axes de la prévention des inondations. Son bilan à mi-parcours, établi en octobre 2023, met en évidence les points suivants :

POINTS FORTS

• 75% des actions en cours ou terminées

Le PEP est composé de 46 actions, portées par différents maîtres d'ouvrages et réparties selon les 7 axes des PAPI.

36 actions sont engagées et 4 sont achevées.



• Apport de connaissances

Les études menées dans le cadre du PEP permettent d'améliorer et de partager la connaissance du risque inondation sur le territoire et d'en améliorer la gestion.

• Coopération et concertation des acteurs

Une nouvelle dynamique permettant de mieux prévoir globalement pour mieux agir localement

POINTS DE VIGILANCE

• **Des actions « structurantes » à finaliser**
et nécessaires pour établir la stratégie du PAPI.

• **Des engagements financiers à renforcer**
Des engagements financiers importants sont à prévoir d'ici la fin du PEP.

• **Des travaux en cours de définition**
Les délais nécessaires pour la reconnaissance des ouvrages de protection et la définition des travaux risquent de provoquer des retards pour l'élaboration du PAPI.

• **Une structure porteuse à identifier**
Des décisions politiques et stratégiques collectives devront être prises dès ce début d'année 2024, afin de pouvoir construire un PAPI équilibré et avec une gouvernance clairement identifiée.

Les Partenaires :

Le PEP PAPI de la Garonne girondine est porté par le SMEAG, avec le soutien financier de l'État et de l'Agence de l'Eau Adour-Garonne. Les participants au projet sont le Département de la Gironde et les communautés de communes du Réolais en Sud-Gironde, du Sud-Gironde, de Convergence Garonne, des Portes de l'Entre-Deux-Mers, de Montesquieu.



Vos interlocuteurs :

Hervé GILLÉ, Sénateur de Gironde,
Claire KERVIEL, Cheffe de projet, claire.kerviel@smeag.fr
Syndicat Mixte d'études et d'aménagement de la Garonne
61 rue Pierre Cazeneuve
31200 Toulouse, 05 62 76 76 00
Réalisation : MAYANE Crédit Photo : Didier Taillefer/SMEAG
Impression : imprimerie MESSAGE en 800 exemplaires
février 2024

www.smeag.fr
www.lagaronne.com

